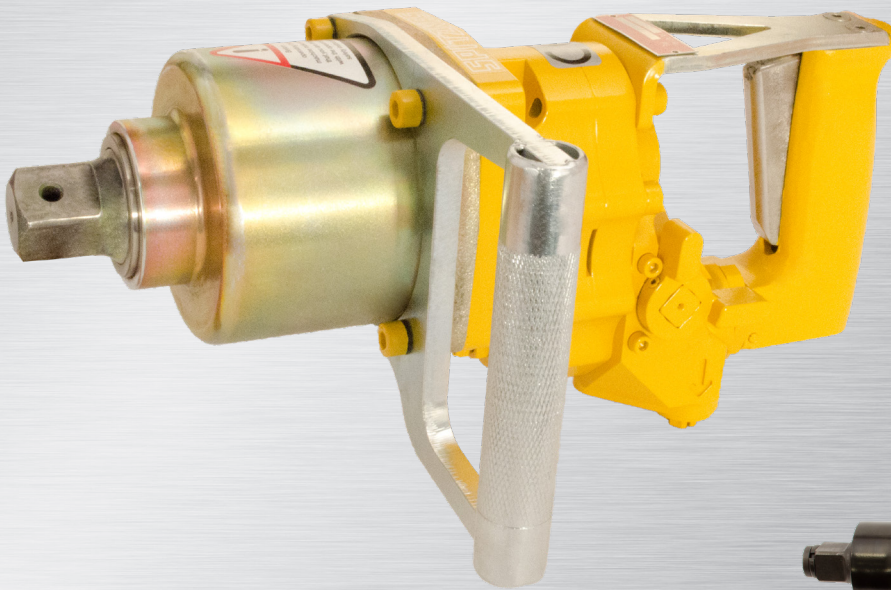


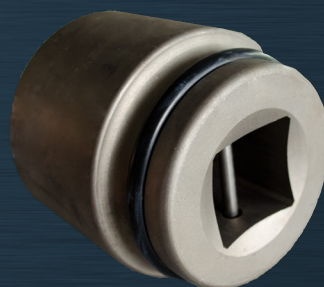


**SPITZNAS**  
CUSTOMIZED POWER SOLUTIONS



# SCHLAG- SCHRAUBER

WERKZEUGE FÜR DEN PROFI



DRUCKLUFT



HYDRAULIK



ATEX





# SYSTEM- KONZEPTION



Antriebsvierkant



Drehmomenteinstellung



Drehrichtung umsteuerbar



ATEX-Schutzbereich  
zugelassen



Drucktastenbetätigung

Luftanschluss und -auslass

Unterwasser-Ausführung mit  
Abluftanschluss



## DRUCKLUFT



Unsere handlichen Druckluft-Schlagschrauber mit geringem Gewicht.



Type 6 1034/6 1035



Type 6 1037

BEST.-NR.	ATEX-Kennzeichnung	Antriebs- vierkant	für Schrauben bis	Max. Drehmoment* (harter Schraubfall)	DRUCKLUFT 		BETRIEBSDRUCK 6 Bar		ATEX 	
					Luft- verbrauch	Abstand Mitte/ Außenkante	Lichte Weite Schlauch	Schalldruck- pegel LpA	Vibrations- wert	Gewicht
			mm	Nm	m³/min	mm	mm	dB(A)	m/s²	kg
<b>6 1034 0010</b>	II2GExhIIBT6Gb	1/2"	M20	610	0,32	47,5	10	90,0	2,6	2,5
<b>6 1035 0010</b>	IM2ExhIMbT6	1/2"	M20	610	0,32	47,5	10	90,0	2,6	3,6
<b>6 1037 0010</b>	II2GExhIIBT6Gb	1/2"	M20	949	0,14	30,0	10	94,3	7,2	1,4



Technische Änderungen vorbehalten. \*bezieht sich auf Schrauben der Festigkeitsklasse 8.8

Leistungsdaten bei 6 bar Betriebsdruck.

## DRUCKLUFT

Unsere leistungsstarken Druckluft-Schlagschrauber mit schlanker Bauform.



BEST.-NR.	ATEX-Kennzeichnung	Antriebs- vierkant	für Schrauben bis	Max. Drehmoment* (harter Schraubfall)	DRUCKLUFT 		BETRIEBSDRUCK 6 Bar		ATEX 	
					Luft- verbrauch	Abstand Mitte/ Außenkante	Lichte Weite Schlauch	Schalldruck- pegel LpA	Vibrations- wert	Gewicht
			mm	Nm	m³/min	mm	mm	dB(A)	m/s²	kg
<b>6 1316 0010</b>	IM2ExhIMbT6	1"	M30	1.350	1,40	45,0	13	96,0	4,5	6,5
<b>6 1316 0020</b>	IM2ExhIMbT6	3/4"	M30	1.350	1,40	45,0	13	96,0	4,5	6,4
<b>6 1316 0050</b>	II2GExhIIBT6Gb	3/4"	M30	1.350	1,40	45,0	13	96,0	4,5	5,6
<b>6 1316 0040</b>	II2GExhIIBT6Gb	1"	M30	1.350	1,40	45,0	13	96,0	4,5	5,7




Technische Änderungen vorbehalten. \*bezieht sich auf Schrauben der Festigkeitsklasse 8.8

Leistungsdaten bei 6 bar Betriebsdruck.

## DRUCKLUFT

Unsere speziell entwickelten Druckluft-Schlagschrauber für den Unterwasser-Einsatz.



BEST.-NR.	ATEX-Kennzeichnung	Antriebs- vierkant	für Schrauben bis	Max. Drehmoment* (harter Schraubfall)	DRUCKLUFT 		BETRIEBSDRUCK 6 Bar		ATEX 		UNTERWASSER ARBEITEN 	
					Luft- verbrauch	Abstand Mitte/ Außenkante	Lichte Weite Schlauch	Schalldruck- pegel LpA	Vibrations- wert	Gewicht		
			mm	Nm	m³/min	mm	mm	dB(A)	m/s²	kg		
<b>6 1316 0070</b>	II2GExhIIBT6Gb	3/4"	M30	1.350	1,40	45,0	13	96,0	4,5	5,6		
<b>6 1316 0060</b>	II2GExhIIBT6Gb	1"	M30	1.350	1,40	45,0	13	96,0	4,5	5,7		

Technische Änderungen vorbehalten. \*bezieht sich auf Schrauben der Festigkeitsklasse 8.8

Leistungsdaten bei 6 bar Betriebsdruck.

# TECHNISCHE DATEN



# SYSTEM- KONZEPTION



Antriebsvierkant



Schlagwerk



D-Handgriff

ATEX-Schutzbereich  
zugelassen



Drehrichtung umsteuerbar



Zusatzhandgriff



Luftanschluss







## DRUCKLUFT

Unser stärkster 3/4" Druckluft-Schlagschrauber, einsetzbar im ATEX-Schutzbereich der Gerätegruppe I.





BEST.-NR.	ATEX-Kennzeichnung	Antriebs- vierkant	DRUCKLUFT 		BETRIEBSDRUCK 6 Bar		ATEX 		Gewicht
			für Schrauben bis	Max. Drehmoment* (harter Schraubfall)	Luft- verbrauch	Abstand Mitte/ Außenkante	Lichte Weite Schlauch	Schalldruck- pegel LpA	
			mm	Nm	m³/min	mm	mm	dB(A)	kg
<b>6 1312 0010</b>	IM2ExhIMbT6	3/4"	M33	1.800	1,10	49,0	13	92,0	9,0

Technische Änderungen vorbehalten. \*bezieht sich auf Schrauben der Festigkeitsklasse 8.8      Leistungsdaten bei 6 bar Betriebsdruck.

## DRUCKLUFT

Unsere stärksten 1" Druckluft-Schlagschrauber, einsetzbar im ATEX-Schutzbereich der Gerätegruppe I und II.





BEST.-NR.	ATEX-Kennzeichnung	Antriebs- vierkant	DRUCKLUFT 		BETRIEBSDRUCK 6 Bar		ATEX 		Gewicht
			für Schrauben bis	Max. Drehmoment* (harter Schraubfall)	Luft- verbrauch	Abstand Mitte/ Außenkante	Lichte Weite Schlauch	Schalldruck- pegel LpA	
			mm	Nm	m³/min	mm	mm	dB(A)	kg
<b>6 1412 0010</b>	IM2ExhIMbT6	1"	M33	1.800	1,10	49,0	13	92,0	9,0
<b>6 1410 0010</b>	II2GExhIIBT6Gb	1"	M36	2.200	1,60	57,0	13	92,0	11,0
<b>6 1411 0010</b>	IM2ExhIMbT6	1"	M36	2.200	1,60	57,0	13	92,0	13,5

Technische Änderungen vorbehalten. \*bezieht sich auf Schrauben der Festigkeitsklasse 8.8      Leistungsdaten bei 6 bar Betriebsdruck.

## DRUCKLUFT

Unsere stärksten 1 1/2" Druckluft-Schlagschrauber, einsetzbar im ATEX-Schutzbereich der Gerätegruppe I und II.

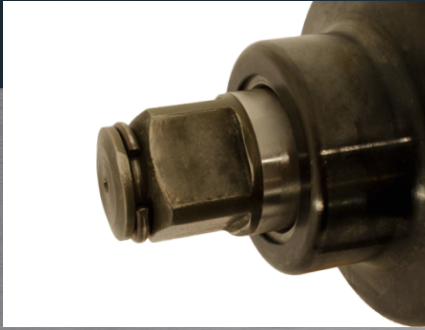


BEST.-NR.	ATEX-Kennzeichnung	Antriebs- vierkant	DRUCKLUFT 		BETRIEBSDRUCK 6 Bar		ATEX 		Gewicht
			für Schrauben bis	Max. Drehmoment* (harter Schraubfall)	Luft- verbrauch	Abstand Mitte/ Außenkante	Lichte Weite Schlauch	Schalldruck- pegel LpA	
			mm	Nm	m³/min	mm	mm	dB(A)	kg
<b>6 1417 0040</b>	II2GExhIIBT6Gb	1 1/2"	M56	4.400	1,60	57,0	15	107,0	12,2
<b>6 1511 0010</b>	IM2ExhIMbT6	1 1/2"	M56	4.400	1,60	57,0	15	92,0	14,9

Technische Änderungen vorbehalten. \*bezieht sich auf Schrauben der Festigkeitsklasse 8.8      Leistungsdaten bei 6 bar Betriebsdruck.

# TECHNISCHE DATEN

# SYSTEM- KONZEPTION



Antriebsvierkant



Zweiter Handgriff

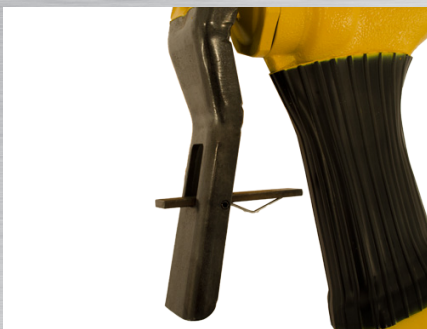


Drehrichtung umsteuerbar

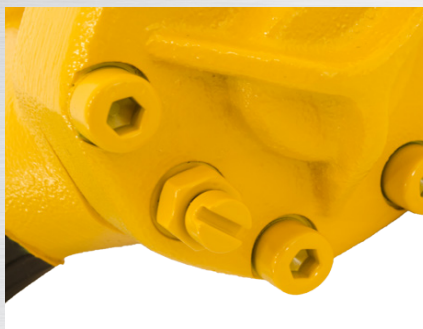


ATEX-Schutzbereich  
zugelassen

Klinke mit Einschaltperre



Drehmoment einstellbar



Schlauchkupplungen





## HYDRAULIK



Unsere hydraulischen Schlagschrauber für den **offenen Hydraulik-Kreislauf**.

BEST.-NR.	ATEX-Kennzeichnung	Antriebs- vierkant	für Schrauben bis	Max. Drehmoment* (einstellbar)	Volumen- strom	Abstand Mitte/ Außenkante	Anschluss	Schalldruck- pegel LpA	Vibrations- wert	Gewicht
			mm	Nm	l/min	mm		dB(A)	m/s <sup>2</sup>	kg
<b>6 1518 0010</b>	IM2ExhIMbT5	<b>3/4"</b>	M30	350-1.700 <sup>1)</sup>	20-40	45,0	STECKO-10	85,3	3,8	9,0
<b>6 1519 0010</b>	IM2ExhIMbT5	<b>1"</b>	M30	350-1.700 <sup>1)</sup>	20-40	45,0	STECKO-10	85,3	3,8	9,0

Technische Änderungen vorbehalten. \*bezieht sich auf Schrauben der Festigkeitsklasse 8.8      Leistungsdaten bei 140 bar Betriebsdruck.

## HYDRAULIK

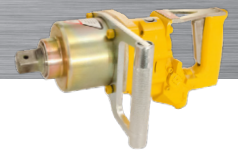


Unsere hydraulischen Schlagschrauber für den **offenen Hydraulik-Kreislauf** sind auch für Unterwasserarbeiten einsetzbar.  
Lieferung inkl. Hydraulik-Schlauchsatz.

BEST.-NR.	ATEX-Kennzeichnung	Antriebs- vierkant	für Schrauben bis	Max. Drehmoment* (einstellbar)	Volumen- strom	Abstand Mitte/ Außenkante	Anschluss	Schalldruck- pegel LpA	Vibrations- wert	Gewicht
			mm	Nm	l/min	mm		dB(A)	m/s <sup>2</sup>	kg
<b>6 1515 0010</b>	II2GExhIIBT5Gb	<b>3/4"</b>	M30	350-1.700 <sup>1)</sup>	20-40	45,0	M18x1,5	85,3	3,8	7,3
<b>6 1514 0010</b>	II2GExhIIBT5Gb	<b>1"</b>	M30	350-1.700 <sup>1)</sup>	20-40	45,0	M18x1,5	85,3	3,8	7,3

Technische Änderungen vorbehalten. \*bezieht sich auf Schrauben der Festigkeitsklasse 8.8      Leistungsdaten bei 140 bar Betriebsdruck.

## HYDRAULIK



Unser leistungsstärkster hydraulischer Schlagschrauber für den **offenen Hydraulik-Kreislauf** ist auch für Unterwasserarbeiten einsetzbar.

BEST.-NR.	ATEX-Kennzeichnung	Antriebs- vierkant	für Schrauben bis	Max. Drehmoment* (einstellbar)	Volumen- strom	Abstand Mitte/ Außenkante	Anschluss	Schalldruck- pegel LpA	Vibrations- wert	Gewicht
			mm	Nm	l/min	mm		dB(A)	m/s <sup>2</sup>	kg
<b>6 1520 0010</b>	II2GExhIIBT5Gb	<b>1"</b>	M36	850-2.500 <sup>1)</sup>	25-45	60,0	3/4"-16UNF-2B	99,2	6,75	10,7

Technische Änderungen vorbehalten. \*bezieht sich auf Schrauben der Festigkeitsklasse 8.8      Leistungsdaten bei 140 bar Betriebsdruck.

## HYDRAULIK



Unsere hydraulischen Schlagschrauber für den **geschlossenen Hydraulik-Kreislauf** sind auch für den Einsatz mit HFA-Emulsionen geeignet.

Max. Betriebsdruck: 260 bar - Hydrauliköl  
300 bar - HFA-Emulsion

BEST.-NR.	ATEX-Kennzeichnung	Antriebs- vierkant	für Schrauben bis	Max. Drehmoment* (einstellbar)	Volumen- strom Öl/HFA	Abstand Mitte/ Außenkante	Anschluss	Schalldruck- pegel LpA	Vibrations- wert	Gewicht
			mm	Nm	l/min	mm		dB(A)	m/s <sup>2</sup>	kg
<b>6 1516 0010</b>	IM2ExhIMbT5	<b>3/4"</b>	M30	350-1.700 <sup>1)</sup>	9,5/12,0	52,5	STECKO-10	94,5	10,9	7,4
<b>6 1517 0010</b>	IM2ExhIMbT5	<b>1"</b>	M39	550-3.400 <sup>1)</sup>	9,5/12,0	52,5	STECKO-10	102,0	14,0	9,3

Technische Änderungen vorbehalten. \*bezieht sich auf Schrauben der Festigkeitsklasse 8.8      Leistungsdaten bei max. Betriebsdruck.

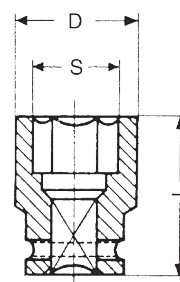
# TECHNISCHE DATEN

# SYSTEM- ZUBEHÖR

## STECKSCHLÜSSEL-EINSÄTZE, STANDARD

Die Steckschlüssel-Einsätze sind nach DIN 3129/ISO 2725 aus Super Chrom-Vanadium-Stahl gefertigt, sind phosphatiert und werden komplett mit Sicherungsring und -stift geliefert.

BEST.-NR.	Bezeichnung	Antriebs- vierkant	S	L	D
			mm	mm	mm
9 1408 1290	Steckschlüssel-Einsatz, sechskant, standard	1/2"	8	40	15
9 1408 1310	Steckschlüssel-Einsatz, sechskant, standard	1/2"	10	40	17
9 1408 1320	Steckschlüssel-Einsatz, sechskant, standard	1/2"	13	40	21
9 1408 0110	Steckschlüssel-Einsatz, sechskant, standard	1/2"	14	40	23
9 1408 0120	Steckschlüssel-Einsatz, sechskant, standard	1/2"	17	40	26
9 1408 0130	Steckschlüssel-Einsatz, sechskant, standard	1/2"	19	40	28,5
9 1408 0140	Steckschlüssel-Einsatz, sechskant, standard	1/2"	22	40	32,5
9 1408 0150	Steckschlüssel-Einsatz, sechskant, standard	1/2"	24	45	35
9 1408 0160	Steckschlüssel-Einsatz, sechskant, standard	1/2"	27	50	38
9 1408 0170	Steckschlüssel-Einsatz, sechskant, standard	1/2"	30	50	42
9 1408 0390	Steckschlüssel-Einsatz, sechskant, standard	3/4"	17	50	31
9 1408 0400	Steckschlüssel-Einsatz, sechskant, standard	3/4"	19	50	33,5
9 1408 0410	Steckschlüssel-Einsatz, sechskant, standard	3/4"	22	50	37
9 1408 0420	Steckschlüssel-Einsatz, sechskant, standard	3/4"	24	50	40
9 1408 0430	Steckschlüssel-Einsatz, sechskant, standard	3/4"	27	53	43,5
9 1408 0440	Steckschlüssel-Einsatz, sechskant, standard	3/4"	30	53	47
9 1408 0450	Steckschlüssel-Einsatz, sechskant, standard	3/4"	32	57	50
9 1408 0460	Steckschlüssel-Einsatz, sechskant, standard	3/4"	36	56	52
9 1408 0470	Steckschlüssel-Einsatz, sechskant, standard	3/4"	41	58	61,5
9 1408 0480	Steckschlüssel-Einsatz, sechskant, standard	3/4"	46	64	63
9 1408 0580	Steckschlüssel-Einsatz, sechskant, standard	1"	24	55	42,5
9 1408 0590	Steckschlüssel-Einsatz, sechskant, standard	1"	27	55	46
9 1408 0600	Steckschlüssel-Einsatz, sechskant, standard	1"	30	57	50
9 1408 0610	Steckschlüssel-Einsatz, sechskant, standard	1"	32	57	52
9 1408 0620	Steckschlüssel-Einsatz, sechskant, standard	1"	36	60	55
9 1408 0630	Steckschlüssel-Einsatz, sechskant, standard	1"	41	64	64
9 1408 0640	Steckschlüssel-Einsatz, sechskant, standard	1"	46	69	70
9 1408 0650	Steckschlüssel-Einsatz, sechskant, standard	1"	50	72	73
9 1408 0660	Steckschlüssel-Einsatz, sechskant, standard	1"	55	76	82
9 1408 0670	Steckschlüssel-Einsatz, sechskant, standard	1"	60	82	86
9 1408 0680	Steckschlüssel-Einsatz, sechskant, standard	1"	65	85	92
9 1408 0790	Steckschlüssel-Einsatz, sechskant, standard	1 1/2"	41	80	70
9 1408 0800	Steckschlüssel-Einsatz, sechskant, standard	1 1/2"	46	84	75
9 1408 0810	Steckschlüssel-Einsatz, sechskant, standard	1 1/2"	50	87	81
9 1408 0820	Steckschlüssel-Einsatz, sechskant, standard	1 1/2"	55	90	86
9 1408 0830	Steckschlüssel-Einsatz, sechskant, standard	1 1/2"	60	90	93
9 1408 0840	Steckschlüssel-Einsatz, sechskant, standard	1 1/2"	65	90	100
9 1408 0850	Steckschlüssel-Einsatz, sechskant, standard	1 1/2"	70	100	105
9 1408 0860	Steckschlüssel-Einsatz, sechskant, standard	1 1/2"	75	105	110
9 1408 0870	Steckschlüssel-Einsatz, sechskant, standard	1 1/2"	80	110	119
9 1408 0880	Steckschlüssel-Einsatz, sechskant, standard	1 1/2"	85	117	125

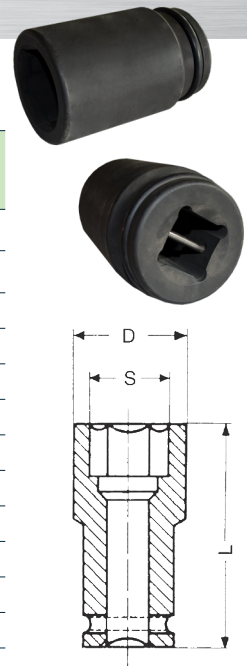




## STECKSCHLÜSSEL-EINSÄTZE, LANG

Die Steckschlüssel-Einsätze sind nach DIN 3129/ISO 2725 aus Super Chrom-Vanadium-Stahl gefertigt, sind phosphatiert und werden komplett mit Sicherungsring und -stift geliefert.

BEST.-NR.	Bezeichnung	Antriebs- vierkant	S	L	D
			mm	mm	mm
9 1408 0190	Steckschlüssel-Einsatz, sechskant, lang	1/2"	14	80	21
9 1408 0200	Steckschlüssel-Einsatz, sechskant, lang	1/2"	17	80	24
9 1408 0210	Steckschlüssel-Einsatz, sechskant, lang	1/2"	19	80	26
9 1408 0220	Steckschlüssel-Einsatz, sechskant, lang	1/2"	22	80	30
9 1408 0230	Steckschlüssel-Einsatz, sechskant, lang	1/2"	24	80	32
9 1408 0240	Steckschlüssel-Einsatz, sechskant, lang	1/2"	27	80	36,5
9 1408 0510	Steckschlüssel-Einsatz, sechskant, lang	3/4"	22	95	38
9 1408 0520	Steckschlüssel-Einsatz, sechskant, lang	3/4"	24	95	40
9 1408 0530	Steckschlüssel-Einsatz, sechskant, lang	3/4"	27	95	43
9 1408 0540	Steckschlüssel-Einsatz, sechskant, lang	3/4"	30	95	47
9 1408 0550	Steckschlüssel-Einsatz, sechskant, lang	3/4"	32	95	49
9 1408 0560	Steckschlüssel-Einsatz, sechskant, lang	3/4"	36	95	54
9 1408 0690	Steckschlüssel-Einsatz, sechskant, lang	1"	24	100	42
9 1408 0700	Steckschlüssel-Einsatz, sechskant, lang	1"	27	100	46
9 1408 0710	Steckschlüssel-Einsatz, sechskant, lang	1"	30	100	50
9 1408 0720	Steckschlüssel-Einsatz, sechskant, lang	1"	32	100	51
9 1408 0730	Steckschlüssel-Einsatz, sechskant, lang	1"	36	100	54
9 1408 0740	Steckschlüssel-Einsatz, sechskant, lang	1"	41	100	63
9 1408 0750	Steckschlüssel-Einsatz, sechskant, lang	1"	46	100	70
9 1408 0760	Steckschlüssel-Einsatz, sechskant, lang	1"	50	110	75
9 1408 0770	Steckschlüssel-Einsatz, sechskant, lang	1"	55	112	80
9 1408 0780	Steckschlüssel-Einsatz, sechskant, lang	1"	60	114	85
9 1408 0940	Steckschlüssel-Einsatz, sechskant, lang	1 1/2"	41	115	70
9 1408 0950	Steckschlüssel-Einsatz, sechskant, lang	1 1/2"	46	115	77
9 1408 0960	Steckschlüssel-Einsatz, sechskant, lang	1 1/2"	50	135	82
9 1408 0970	Steckschlüssel-Einsatz, sechskant, lang	1 1/2"	55	140	88
9 1408 0980	Steckschlüssel-Einsatz, sechskant, lang	1 1/2"	60	150	94
9 1408 0990	Steckschlüssel-Einsatz, sechskant, lang	1 1/2"	65	150	101
9 1408 1000	Steckschlüssel-Einsatz, sechskant, lang	1 1/2"	70	160	107
9 1408 1010	Steckschlüssel-Einsatz, sechskant, lang	1 1/2"	75	170	113
9 1408 1020	Steckschlüssel-Einsatz, sechskant, lang	1 1/2"	80	170	120
9 1408 1030	Steckschlüssel-Einsatz, sechskant, lang	1 1/2"	85	170	126

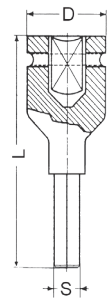


# SYSTEM- ZUBEHÖR

# SYSTEM- ZUBEHÖR

## EINSÄTZE MIT HALTER

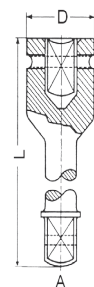
Die Einsätze mit Halter sind nach DIN 3129/ISO 2725 aus Super Chrom-Vanadium-Stahl gefertigt, sind phosphatiert und werden komplett mit Sicherungsring und -stift geliefert.



BEST.-NR.	Bezeichnung	Antriebs- vierkant	S	L	D
			mm	mm	mm
9 1424 0570	Einsatz mit Halter für Innensechskantschrauben	1/2"	5	55	30
9 1424 0580	Einsatz mit Halter für Innensechskantschrauben	1/2"	6	55	30
9 1424 0590	Einsatz mit Halter für Innensechskantschrauben	1/2"	8	55	30
9 1424 0600	Einsatz mit Halter für Innensechskantschrauben	1/2"	10	55	30
9 1424 0610	Einsatz mit Halter für Innensechskantschrauben	1/2"	12	55	30
9 1424 0540	Einsatz mit Halter für Innensechskantschrauben	3/4"	17	85	44
9 1424 0550	Einsatz mit Halter für Innensechskantschrauben	3/4"	19	85	44
9 1424 0660	Einsatz mit Halter für Innensechskantschrauben	3/4"	22	85	44
9 1424 0670	Einsatz mit Halter für Innensechskantschrauben	3/4"	24	85	44
9 1424 0440	Einsatz mit Halter für Innensechskantschrauben	1"	17	75	54
9 1424 0450	Einsatz mit Halter für Innensechskantschrauben	1"	19	75	54
9 1424 0460	Einsatz mit Halter für Innensechskantschrauben	1"	22	75	54
9 1424 0470	Einsatz mit Halter für Innensechskantschrauben	1"	24	75	54
9 1424 0710	Einsatz mit Halter für Innensechskantschrauben	1 1/2"	17	120	57
9 1424 0720	Einsatz mit Halter für Innensechskantschrauben	1 1/2"	19	120	57
9 1424 0730	Einsatz mit Halter für Innensechskantschrauben	1 1/2"	22	120	57
9 1424 0740	Einsatz mit Halter für Innensechskantschrauben	1 1/2"	24	120	57

## VERLÄNGERUNGEN

Die Verlängerungen sind nach DIN 3129/ISO 2725 aus Super Chrom-Vanadium-Stahl gefertigt, sind phosphatiert und werden komplett mit Sicherungsring und -stift geliefert.

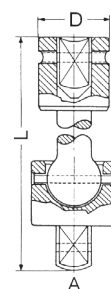


BEST.-NR.	Bezeichnung	Antriebs- vierkant	A	L	D
			mm	mm	mm
9 1420 0050	Verlängerung	1/2"	1/2"	125	25
9 1420 0060	Verlängerung	1/2"	1/2"	250	25
9 1420 0100	Verlängerung	3/4"	3/4"	175	44
9 1420 0110	Verlängerung	3/4"	3/4"	250	44
9 1420 0120	Verlängerung	3/4"	3/4"	330	44
9 1420 0140	Verlängerung	1"	1"	175	54
9 1420 0150	Verlängerung	1"	1"	250	54
9 1420 0160	Verlängerung	1"	1"	330	54
9 1420 0170	Verlängerung	1 1/2"	1 1/2"	250	57
9 1420 0180	Verlängerung	1 1/2"	1 1/2"	380	57
9 1420 0190	Verlängerung	1 1/2"	1 1/2"	500	57



## KUGELGELENKE

Die Kugelgelenke sind nach DIN 3129/ISO 2725 aus Super Chrom-Vanadium-Stahl gefertigt, sind phosphatiert und werden komplett mit Sicherungsring und -stift geliefert.



BEST.-NR.	Bezeichnung	Antriebs- vierkant	A	L	D
			mm	mm	mm
<b>9 1422 0040</b>	Kugelgelenk	1/2"	1/2"	75	30
<b>9 1422 0070</b>	Kugelgelenk	3/4"	3/4"	65	44
<b>9 1422 0090</b>	Kugelgelenk	1"	1"	100	54
<b>9 1422 0110</b>	Kugelgelenk	1 1/2"	1 1/2"	175	57



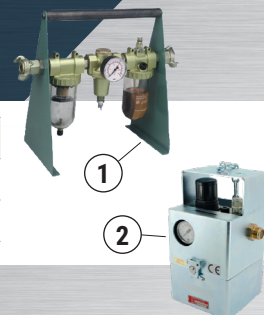
# SYSTEM- ZUBEHÖR



# SYSTEM- ZUBEHÖR

## WARTUNGSEINHEITEN

BEST.-NR.	Pos.	Bezeichnung
9 2406 0260	1	Wartungseinheit tragbar mit Druckregler 3/4"
9 2406 0650	2	Wartungseinheit tragbar mit Schutzgehäuse und Druckregler 3/4"



## SCHLÄUCHE

BEST.-NR.	Bezeichnung	Für Type
9 3610 0410	Druckluft-Schlauch LW 13 mm, 2,5 m Länge, mit Klauenkupplung	6 1034, 6 1035
9 3610 0420	Druckluft-Schlauch LW 16 mm, 2,5 m Länge, mit Klauenkupplung	6 1312-6 1412
9 3610 0430	Druckluft-Schlauch LW 19 mm, 2,5 m Länge, mit Klauenkupplung	6 1410-6 1511
2 1317 9010	Hydraulik-Schlauchsatz	6 1515, 6 1514
1 5080 9020	Hydraulik-Schlauchsatz	6 1520



## SONSTIGES ZUBEHÖR

BEST.-NR.	Bezeichnung
9 9902 0120	Multifunktionsöl zum Reinigen und Schützen



Weiteres Zubehör auf Anfrage.

## ANWENDUNGSBEISPIELE



**z.B. MONTIEREN VON  
STÜTZMASTEN**



**z.B. DEMONTIEREN VON  
AUSBAUBÖGEN**

1225D